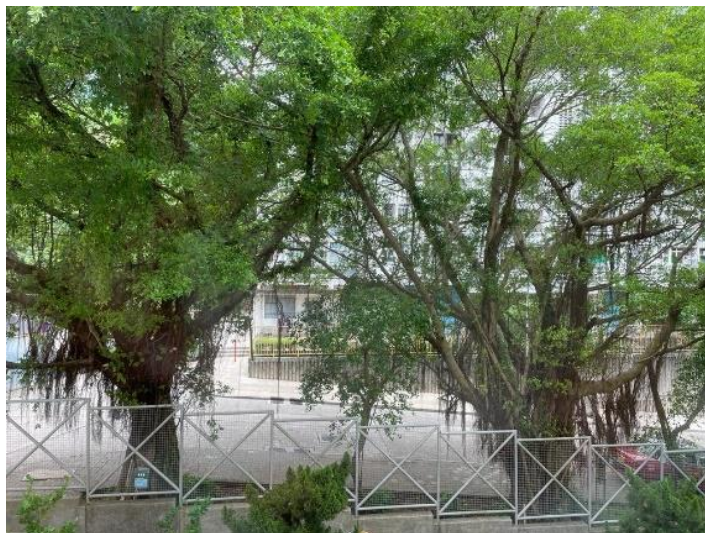


翠林一景

李瑞雲姑娘

言語治療室窗外望出有兩棵大榕樹，生長在學校圍欄外面，生得繁枝茂密長滿氣根。

多數學生都喜愛看靜地觀賞。有一次，走向窗邊望，我心開應該沒什麼興奮地以清脆的聲線「Pizza!」薄餅？是原來有一輛黃色的在路旁，司機是送以為送薄餅，很可了多聽到那拉長而喊「No~~」外，他這次機會真難得。



街景，但多安鏗同學慣常地想校車早已離別，誰知他興說：「Pizza! 什麼薄餅啊？速遞電單車泊文件的；鏗還愛呢！原來除又可憐的聲音亦會主動描述，

另外有次榕樹需要修剪，窗外傳來陣陣刷樹的嘈雜聲，突然間沉靜的蘇同學驚訝地望著正在修葺的榕樹，說：「Cut tree, bird no nest!」剎那間弄不清是什麼意思，來不及反應，他見我不明白唯有再說一遍，這次才明白過來，我附和說「oh, no nest, poor bird」他聽後溫文地報以微笑。蘇一向予人冷冰冰的感覺，兒時很愛排列英文字母拼圖及重覆觀看影片的某節片段，猜不到他會想起工程以外的雀鳥，暖男一名呢！

這些不定期上演的街景製造了很多溝通機會，亦為課堂增添不少趣味。